

(11) 地域医療室業務状況

1) 平成21年度医療相談実施状況

①相談内容別の集計

		4月	5月	6月	7月	8月	9月	10月	11月	12月	1月	2月	3月	計
1 受診、入院に関すること	相談人数	9	17	13	20	15	25	9	16	27	22	19	25	217
	内 新規	9	15	13	18	12	20	9	15	27	21	15	25	199
	相談延件数	9	17	14	22	15	25	12	17	28	22	24	35	240
2 転院・施設に関すること	相談人数	76	78	82	71	75	77	77	82	77	79	91	94	959
	内 新規	28	37	35	36	27	29	27	36	28	35	42	35	395
	相談延件数	257	280	280	255	232	242	284	266	297	255	306	290	3,244
3 心理的不安に関すること	相談人数	1	0	3	1	0	0	0	1	0	0	0	0	6
	内 新規	0	0	2	1	0	0	0	0	0	0	0	0	3
	相談延件数	1	0	3	2	0	0	0	1	0	0	0	0	7
4 医療費の支払い・経済的問題に関すること	相談人数	2	0	0	0	0	0	1	0	1	0	0	2	6
	内 新規	1	0	0	0	0	0	0	0	0	0	0	2	3
	相談延件数	2	0	0	0	0	0	1	0	1	0	0	2	6
5 在宅ケア・福祉サービスに関すること	相談人数	34	35	41	32	41	37	28	25	18	19	27	25	362
	内 新規	16	17	22	21	23	16	12	17	11	7	12	12	186
	相談延件数	107	79	82	60	89	75	85	62	35	34	61	58	827
6 社会保障制度に関すること	相談人数	1	1	2	1	1	1	2	1	2	5	5	5	27
	内 新規	0	0	0	0	0	1	0	1	1	3	1	2	9
	相談延件数	1	1	3	1	1	1	5	2	3	6	5	7	36
7 他機関利用に関すること	相談人数	26	18	17	18	19	28	28	16	20	31	31	41	293
	内 新規	16	7	11	10	8	8	10	10	8	15	13	22	138
	相談延件数	42	40	45	33	32	58	53	31	36	62	58	102	592
8 かかりつけ医への問合せに関すること	相談人数	12	15	6	13	11	14	19	8	8	3	11	7	127
	内 新規	5	8	2	7	7	3	6	3	4	1	2	0	48
	相談延件数	13	17	6	15	16	17	26	11	9	4	25	9	168
9 その他	相談人数	6	2	7	6	7	5	5	6	8	7	12	16	87
	内 新規	5	2	6	3	4	2	4	3	5	1	5	6	46
	相談延件数	10	2	7	6	7	6	5	6	8	8	14	19	98
合 計	相談人数	127	135	127	133	135	136	122	121	134	128	143	163	1,604
	内 新規	80	86	91	96	81	79	68	85	84	83	90	104	1,027
	相談延件数	442	436	440	394	392	424	471	396	417	391	493	522	5,218

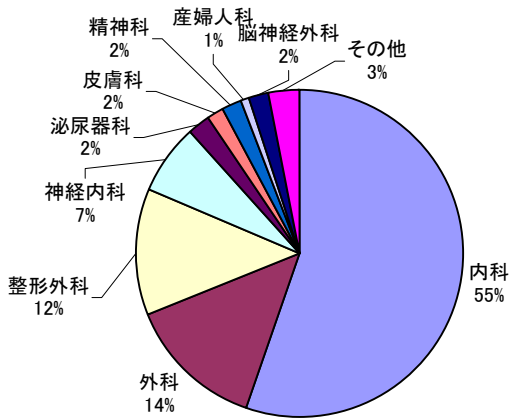
②相談依頼者の内訳（新規）

		4月	5月	6月	7月	8月	9月	10月	11月	12月	1月	2月	3月	計
1	本人	12	8	11	8	10	7	3	11	11	13	3	11	108
2	家族	41	42	52	53	42	46	44	46	36	48	58	50	558
3	保健・医療施設関係者	8	23	23	25	17	16	14	15	28	15	14	17	215
4	福祉施設関係者	4	4	0	3	3	2	0	2	1	2	1	4	26
5	ケアマネージャー	7	3	2	1	1	1	0	4	3	4	1	4	31
6	院内職員													
	医師	4	2	0	1	3	4	3	4	1	0	7	7	36
	看護師	2	2	1	2	2	1	1	2	2	0	0	6	21
	セラピスト	0	0	0	0	0	0	0	0	0	0	0	0	0
	その他	0	0	0	0	0	0	0	0	0	0	0	1	1
	小 計	6	4	1	3	5	5	4	6	3	0	7	14	58
7	その他	2	2	2	3	3	2	3	1	2	1	6	4	31
合 計		80	86	91	96	81	79	68	85	84	83	90	104	1,027

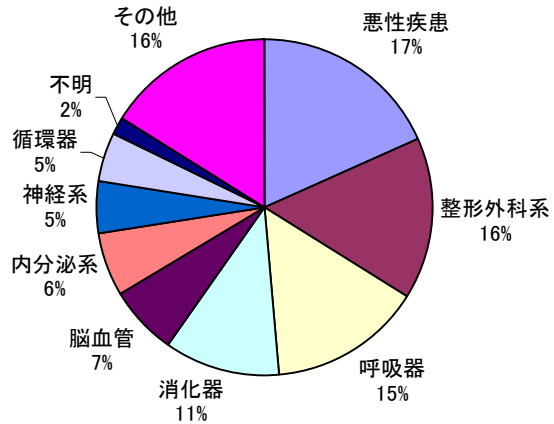
③対象患者の病棟別集計（新規）

		4月	5月	6月	7月	8月	9月	10月	11月	12月	1月	2月	3月	計
1 入院	I C U	2	1	2	7	3	0	3	4	2	1	4	5	34
	3階西病棟	3	7	2	4	2	3	4	4	2	0	10	1	42
	3階東病棟	10	3	13	7	10	5	9	7	6	8	8	9	95
	3階南病棟	8	9	10	10	8	2	4	7	10	7	9	5	89
	4階西病棟	4	11	6	9	9	11	9	7	7	10	13	13	109
	4階東病棟	10	7	10	8	7	11	5	10	5	4	12	14	103
	5階西病棟	16	12	16	15	9	9	7	12	11	14	12	14	147
	5階東病棟	13	10	13	12	13	14	12	9	9	12	15	13	145
2 外来	13	20	12	14	17	15	9	17	20	17	7	24	185	
3 その他	1	6	7	10	3	9	6	8	12	10	0	6	78	
合計		80	86	91	96	81	79	68	85	84	83	90	104	1,027

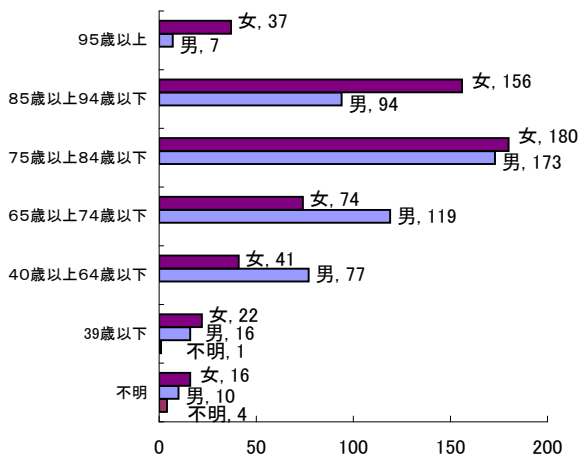
新規相談者の診療科別内訳



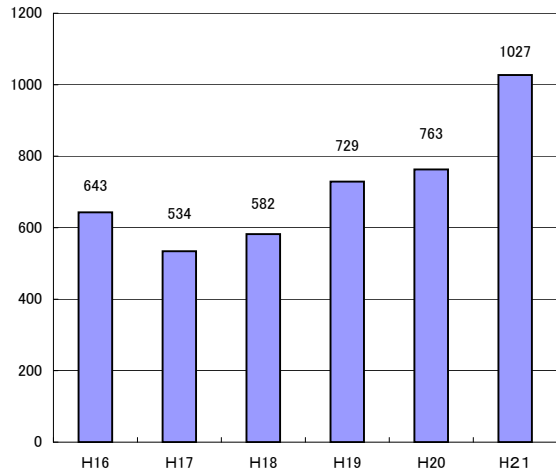
新規相談者の疾患別内訳



新規相談者の年齢別内訳



新規相談者数の推移



④相談患者の転帰状況

(転帰日：H21.4～H22.3)

	在宅		介護施設				病院		
	復帰	調整中死亡	箕面市老健	他の老健	その他施設	調整中死亡	箕面市内	市外	調整中死亡
人数	170	9	11	44	34	1	93	143	44

2) 平成21年度 紹介予約件数

①診療予約

診療科	月	4	5	6	7	8	9	10	11	12	1	2	3	計
内科		109	88	97	104	74	99	115	81	86	89	117	128	1,187
精神科		3	0	1	8	4	5	5	0	4	3	5	2	40
神経内科		20	24	33	20	17	22	25	19	29	19	21	24	273
小児科		15	8	13	28	19	12	16	27	14	16	24	16	208
外科		86	65	72	101	75	94	101	106	87	69	88	101	1,045
整形外科		38	21	44	38	48	33	53	46	40	33	37	53	484
形成外科		12	26	20	16	17	13	17	19	17	21	13	21	212
脳神経外科		6	8	5	4	6	3	8	7	2	5	2	3	59
皮膚科		26	23	41	28	26	18	21	27	18	23	35	25	311
泌尿器科		34	32	40	31	24	28	30	24	33	16	27	36	355
産婦人科	産科	5	1	1	3	6	1	3	1	3	3	5	3	35
	婦人科	14	16	33	19	22	8	17	17	14	14	28	21	223
眼科		42	30	49	41	25	37	36	45	38	39	41	52	475
耳鼻咽喉科		12	7	21	10	18	11	12	14	16	13	17	24	175
リハビリテーション科		1	0	0	1	3	0	2	0	1	1	0	1	10
骨粗鬆症外来		14	9	12	19	14	8	13	7	5	11	9	14	135
合 計		437	358	482	471	398	392	474	440	407	375	469	524	5,227

②検査予約

検査種別	月	4	5	6	7	8	9	10	11	12	1	2	3	計
消化管造影	注腸	4	2	1	1	2	2	3	3	2	1	1	1	23
	その他	0	4	1	3	1	3	2	1	0	1	1	0	17
内視鏡	上部	12	14	20	26	18	12	27	16	16	11	18	27	217
CT	単純	45	19	41	41	27	37	29	34	38	32	26	54	423
	造影	9	7	10	7	6	3	12	8	4	5	9	6	86
MRI	単純	24	32	36	48	30	26	33	32	21	25	31	44	382
	造影	18	11	9	9	5	2	11	4	4	1	1	8	83
PET-CT		1	0	3	6	0	0	0	0	1	1	1	2	15
核医学(RI)		7	3	5	6	9	5	11	8	7	1	5	4	71
腹部超音波		8	7	8	10	6	6	4	3	9	9	4	5	79
骨密度		1	1	1	0	0	0	1	0	1	0	1	0	6
単純撮影	胸部	5	2	4	5	11	2	2	1	7	5	1	11	56
	その他	0	0	0	1	1	0	0	2	4	1	2	2	13
生理機能検査	心エコー	1	1	0	0	1	1	2	2	0	1	0	1	10
	頸部エコー	0	0	2	3	1	3	2	2	1	3	0	0	17
	脳波	5	2	4	17	19	5	1	1	5	1	2	11	73
	その他	4	3	6	2	4	2	1	1	8	2	4	2	39
合 計		144	108	151	185	141	109	141	118	128	100	107	178	1,610

③予約件数合計

	4月	5月	6月	7月	8月	9月	10月	11月	12月	1月	2月	3月	合計
診療予約+検査予約	581	466	633	656	539	501	615	558	535	475	576	702	6,837

3) 連携医療機関一覧 (地域別・施設の50音順)

[平成22年3月31日現在 医療機関235機関・連携医師241名]

※印は平成21年度新規登録

地域	No	医療機関名	備考	地域	No	医療機関名	備考	
箕面市 90機関 92人	1	朝倉耳鼻咽喉科			51	つちたにこどもぐりにつく		
	2	浅野内科			52	中井胃腸科医院		
	3	東眼科			※ 53	中井内科		
	4	あねがわ内科			※ 54	(医)秀悠会 中川クリニック第二診療所		
	5	荒木医院			55	なかクリニック		
	6	池尻医院			※ 56	(医)中西医院		
	7	いしい小児科			57	なんばら皮フ科		
	8	石井整形外科			※ 58	こいみ医院		
	9	石田クリニック			59	西小路中井医院		
	※ 10	今井外科			60	西本内科		
	11	印どうメディカルクリニック			61	のぶとう眼科		
	12	上ノ山内科			※ 62	ハラノ医院		
	13	太田クリニック			63	平田眼科		
	14	おおひなた耳鼻咽喉科クリニック			64	ふるかわ医院		
	15	長船クリニック			※ 65	古河クリニック		
	16	おざわクリニック			66	ほそいクリニック		
	※ 17	尾尻外科医院			67	前田内科クリニック		
	18	笠原小児科			68	真島小児科		
	19	加納小児内科医院			69	まつら内科		
	※ 20	かみはた耳鼻咽喉科			※ 70	松島クリニック		
	※ 21	河村整形外科			71	松本眼科クリニック		
	※ 22	上林整形外科クリニック			72	三木整形外科内科		
	23	菊池外科			※ 73	水野眼科		
	24	共立さわらぎ産婦人科	登録医2名		※ 74	南川レディースクリニック		
	25	くさかクリニック			※ 75	みのおデンタルクリニック	歯科	
	26	外院の里クリニック			※ 76	箕面レディースクリニック分院小児科		
	27	小池医院	登録医2名		77	耳鼻咽喉科 宮崎クリニック		
	28	こいで耳鼻咽喉科医院			※ 78	村田医院		
	29	COM内科クリニック			79	もみじ在宅診療所		
	30	是成外科胃腸科クリニック			80	守明医院		
	31	是成耳鼻咽喉科			81	泰永みほクリニック		
	32	さかもと医院			82	やすむらクリニック		
	33	島こどもクリニック			83	山本循環器クリニック		
	34	しみず医院			84	吉田小野原東診療所		
	35	首藤内科クリニック			※ 85	吉本診療所		
	36	すま皮フ科クリニック			※ 86	リー内科クリニック		
	37	すみかわ整形外科			87	りんどうクリニック		
	38	すみ内科クリニック			※ 88	わくい耳鼻科		
	※ 39	(医)船場西ばばクリニック			※ 89	和久本医院		
	40	ソラリス・クリニック			※ 90	渡辺クリニック		
	※ 41	大黒医院			豊能郡	※ 91	(医)奥井医院	
	42	滝沢小児科			6機関	※ 92	豊能町国民健康保険診療所	
	43	たけぐちひまわりクリニック			6人	※ 93	西浦医院	
	44	武田クリニック			※ 94	まわたり内科		
	45	多田医院			※ 95	村井眼科		
	46	田遠医院			※ 96	森井整形外科クリニック		
	47	田中内科医院						
	48	田中メンタルクリニック						
	49	ちゃのき皮膚科クリニック						
	50	辻医院						

地域	No	医療機関名	備考
豊中市 86機関 90人	※ 97	赤枝皮膚科	
	※ 98	(医)明石医院	
	99	雨森内科	
	※ 100	天羽クリニック	
	※ 101	ありたき小児科	
	※ 102	石川整形外科	
	103	イツミ内科医院	
	104	伊藤内科クリニック	
	※ 105	井上内科クリニック	
	※ 106	今川クリニック	
	※ 107	江本医院	
	※ 108	おかざき眼科医院	
	※ 109	(医)小川・貴島診療所	
	※ 110	小野クリニック	
	※ 111	おの泌尿器科クリニック	
	※ 112	垣田内科	
	※ 113	加地内科クリニック	
	※ 114	桂クリニック	
	※ 115	かとう整形在宅クリニック	
	※ 116	かめさきこども・アレルギークリニック	
	※ 117	川口こどもクリニック	
	※ 118	岸本クリニック	
	※ 119	(医)北島医院	
	※ 120	喜多整形外科	
	※ 121	(医)玄智会 北原医院	
	※ 122	衣川医院	
	※ 123	協和クリニック	
	※ 124	ごうじ泌尿器科クリニック	
	※ 125	小竹内科医院	
	※ 126	笹岡医院	
	※ 127	さとう医院	
	※ 128	佐守小児科	
	129	沢村内科	
	※ 130	直原ウィメンズクリニック	
	※ 131	しらいレディースクリニック	
	※ 132	しらき眼科	
	133	千里ペインクリニック	
	134	ソノ内科小児科	
	※ 135	菌はじめクリニック	
	※ 136	たかせ内科医院	
	※ 137	高橋内科胃腸科	
	※ 138	滝広内科医院	
	139	田中内科	
	※ 140	ちさきこどもクリニック	
	※ 141	ちさ内科クリニック	
	※ 142	つしま内科クリニック	
	※ 143	都井メンタルクリニック	
	144	時実クリニック	登録医4名
	※ 145	篤友会リハビリテーションクリニック	
※ 146	(医)鳥辺医院		
※ 147	中尾眼科医院		
※ 148	中島眼科クリニック		
※ 149	中西整形外科		

地域	No	医療機関名	備考
	※ 150	野崎クリニック	
	151	はぐはぐキッズクリニック	
	※ 152	間クリニック	
	※ 153	菱谷医院	
	※ 154	福岡医院	
	※ 155	福本内科クリニック	
	※ 156	ふじかわ小児科	
	※ 157	藤田整形外科	
	※ 158	藤戸クリニック	
	※ 159	別所整形外科	
	※ 160	辺見クリニック	
	※ 161	ほりえクリニック	
	※ 162	前田医院	
	※ 163	(医)榎野クリニック	
	※ 164	松永外科内科	
	165	松原クリニック	
	166	松本内科クリニック	
	167	momウィメンズクリニックおおさこ	登録医2名
	168	三木眼科医院	
	※ 169	みなみ内科クリニック	
	※ 170	みやじま医院	
	※ 171	むやスキンクリニック	
	※ 172	森田医院	
	※ 173	やすだクリニック	
	※ 174	山口眼科	
	※ 175	山下小児科内科	
	※ 176	山本内科クリニック	
	※ 177	山本皮膚科医院	
	※ 178	(医)千陽会 行岡眼科	
	※ 179	ゆとくクリニック	
	※ 180	耳鼻咽喉科よしおか医院	
	※ 181	吉岡内科	
	※ 182	ワタナベクリニック	

地域	No	医療機関名	備考	
吹田市 25機関 25人	183	あいぜん診療所		
	※ 184	朝川内科クリニック		
	※ 185	宇田レディースクリニック		
	※ 186	えちごクリニック		
	※ 187	大倉整形外科		
	188	おおさか往診クリニック		
	※ 189	おかもと内科・脳神経クリニック		
	※ 190	亀岡クリニック		
	※ 191	栗山医院		
	※ 192	こどもクリニック北		
	※ 193	坂口眼科医院		
	※ 194	杉本健治クリニック		
	※ 195	高津診療所		
	※ 196	滝本耳鼻咽喉科		
	※ 197	たけのこクリニック		
	※ 198	(医)たまき皮フ科		
	※ 199	中島内科クリニック		
	※ 200	なかの内科		
	※ 201	にいのぶクリニック		
	※ 202	野中内科クリニック		
	※ 203	はたクリニック		
	※ 204	ほそいがくこども診療所		
	※ 205	本城耳鼻咽喉科		
	※ 206	宮本整形外科クリニック		
	※ 207	(医)山上小児科クリニック		
	池田市 28機関 28人	※ 208	(医)旭ヶ丘ホリクリニック	
		※ 209	あしの小児科	
※ 210		池田産婦人科医院		
※ 211		イノウエ矯正歯科	歯科	
※ 212		太田医院		
※ 213		おおたクリニック		
※ 214		かじもと泌尿器医院		
※ 215		(医)洋充会 勝田クリニック		
※ 216		北村泌尿器科医院		
※ 217		北村耳鼻咽喉科		
※ 218		くさかベクリニック		
※ 219		くれはの里レディースクリニック		
※ 220		こじまクリニック		
※ 221		さやまクリニック		
※ 222		たなべ小児科		
※ 223		東保脳神経外科		
※ 224		中川クリニック		
※ 225		なかつかさクリニック		
※ 226		中西クリニック		
227		原クリニック		
228		細川内科		
※ 229		堀口循環器科		
※ 230		前川外科		
※ 231		正岡クリニック		
※ 232		松崎産婦人科クリニック		
※ 233		まつもと眼科クリニック		
※ 234		三好内科		
※ 235		やまだクリニック		