

1 患者状況

(1) 科別外来患者数

(単位：人)

科 別	初 診	1 日 平 均	再 診	1 日 平 均	延患者数	1 日 平 均	前年比 (%)	比率 (%)	通 院 日 数 (日)
内 科	210	0.9	525	2.2	735	3.0	35.7	0.4	3.5
消 化 器 内 科	1,797	7.4	16,266	66.9	18,063	74.3	98.9	10.8	10.1
循 環 器 内 科	478	2.0	4,753	19.6	5,231	21.5	95.7	3.1	10.9
血 液 内 科	183	0.8	4,099	16.9	4,282	17.6	97.8	2.6	23.4
糖尿病・内分泌代謝 内 科	468	1.9	10,388	42.7	10,856	44.7	101.4	6.5	23.2
精 神 科	223	0.9	5,886	24.2	6,109	25.1	94.6	3.7	27.4
神 経 内 科	425	1.7	4,478	18.4	4,903	20.2	97.4	2.9	11.5
小 児 科	812	3.3	9,937	40.9	10,749	44.2	101.6	6.4	13.2
外 科	700	2.9	17,197	70.8	17,897	73.7	102.1	10.7	25.6
整 形 外 科	816	3.4	9,263	38.1	10,079	41.5	85.6	6.0	12.4
形 成 外 科	911	3.7	6,086	25.0	6,997	28.8	107.4	4.2	7.7
脳 神 経 外 科	113	0.5	1,311	5.4	1,424	5.9	119.5	0.9	12.6
皮 膚 科	743	3.1	8,791	36.2	9,534	39.2	99.9	5.7	12.8
泌 尿 器 科	728	3.0	14,722	60.6	15,450	63.6	93.4	9.3	21.2
産 婦 人 科	636	2.6	8,967	36.9	9,603	39.5	90.9	5.8	15.1
眼 科	727	3.0	7,001	28.8	7,728	31.8	94.0	4.6	10.6
耳 鼻 咽 喉 科	353	1.5	2,934	12.1	3,287	13.5	99.6	2.0	9.3
放 射 線 科	2,508	10.3	623	2.6	3,131	12.9	113.0	1.9	1.2
麻 酔 科	0	0.0	350	1.4	350	1.4	21.0	0.2	—
リハビリテーション科	52	0.2	6,255	25.7	6,307	26.0	91.1	3.8	121.3
健 診	6	0.0	395	1.6	401	1.7	92.6	0.2	—
救 急	7,885	21.6	937	2.6	8,822	24.2	84.4	5.3	1.1
発 熱 外 来	4,047	12.8	834	2.6	4,881	15.4	85.5	2.9	—
歯 科	124	1.8	10	0.1	134	1.9	93.7	0.1	—
小 計	24,945	102.7	142,008	584.4	166,953	687.0	94.7	100.0	6.7
訪問リハビリテーション件数	—	—	—	—	1,316	5.4	81.4	—	—
合 計	—	—	—	—	168,269	692.5	94.6	—	—

診療実日数=243日

なお、救急の1日平均患者数は365日、発熱外来は317日、歯科は70日で除した数。

前年比は延患者数の1日平均を対象としたもの

(2) 科別入院患者数

(単位：人)

科 別	入 院	退 院	死 亡	延患者数	1 日 平 均	前年比 (%)	比 率 (%)	在 院 数 (日)
内 科	8	6	0	9	0.0	2.2	0.0	1.1
消 化 器 内 科	1,228	1,224	37	13,801	37.8	99.8	17.2	10.3
循 環 器 内 科	258	258	18	5,154	14.1	91.1	6.4	19.1
血 液 内 科	238	242	11	4,655	12.8	83.1	5.8	18.5
糖 尿 病・内 分 泌 代 謝 内 科	578	562	19	8,671	23.8	95.8	10.8	14.3
神 経 内 科	201	196	1	5,471	15.0	101.7	6.8	26.7
小 児 科	705	701	0	3,903	10.7	107.1	4.9	4.6
外 科	800	824	17	8,298	22.7	82.3	10.3	9.3
整 形 外 科	511	467	2	10,399	28.5	81.7	13.0	20.4
形 成 外 科	217	218	0	1,295	3.5	107.6	1.6	5.1
脳 神 経 外 科	19	19	0	386	1.1	488.6	0.5	19.4
皮 膚 科	135	133	1	1,814	5.0	128.6	2.3	12.6
泌 尿 器 科	646	662	6	5,102	14.0	97.4	6.4	6.8
産 婦 人 科	537	536	5	3,136	8.6	108.9	3.9	4.9
眼 科	881	888	0	1,682	4.6	83.0	2.1	1.2
耳 鼻 咽 喉 科	83	82	0	646	1.8	102.7	0.8	6.9
リハビリテーション科	45	100	0	5,784	15.8	79.3	7.2	78.4
合 計	7,090	7,118	117	80,206	219.7	92.0	100.0	10.2

診療実日数=365日

前年比は延患者数の1日平均を対象としたもの

(3) 地域別外来入院患者数

(単位：人)

地 域 名		外 来	比率 (%)	入 院	比率 (%)
箕 面 市	箕 面	50,042	30.0	26,252	32.7
	萱 野	43,248	25.9	19,404	24.2
	豊 川	29,802	17.9	13,383	16.7
	止々呂美	202	0.1	86	0.1
	箕面公園	1	0.0	0	0.0
	森 町	2,176	1.3	736	0.9
	彩 都	3,141	1.9	688	0.8
	小 計	128,612	77.0	60,549	75.4
大 阪 府 内	池 田 市	5,207	3.1	3,636	4.5
	豊 中 市	24,716	14.8	12,001	15.0
	吹 田 市	950	0.6	455	0.6
	豊 能 町	873	0.5	644	0.8
	能 勢 町	121	0.1	93	0.1
	茨 木 市	938	0.6	260	0.3
	高 槻 市	66	0.0	101	0.1
	摂 津 市	24	0.0	4	0.0
	大 阪 市	297	0.2	204	0.3
	そ の 他	207	0.1	51	0.1
	小 計	33,399	20.0	17,449	21.8
大 阪 府 外	川 西 市	1,311	0.8	605	0.8
	伊 丹 市	203	0.1	170	0.2
	宝 塚 市	508	0.3	175	0.2
	西 宮 市	190	0.1	105	0.1
	尼 崎 市	184	0.1	229	0.3
	猪 名 川 町	289	0.2	59	0.1
	そ の 他	2,257	1.4	865	1.1
	小 計	4,942	3.0	2,208	2.8
合 計		166,953	100.0	80,206	100.0

※訪問リハビリテーションを除く

(4) 月別・科別患者数(上半期)

(単位:人)

科別		月別	4月	5月	6月	7月	8月	9月
外 来	内 科		51	59	70	64	67	61
	消化器内科		1,574	1,472	1,580	1,455	1,443	1,515
	循環器内科		448	448	492	444	406	456
	血液内科		369	346	423	345	403	406
	糖尿病・内分泌代謝内科		895	889	947	853	959	860
	精神科		532	447	580	486	517	568
	神経内科		413	399	435	459	459	384
	小児科		789	735	885	928	1,015	892
	外科		1,544	1,523	1,624	1,460	1,546	1,420
	整形外科		938	944	944	878	848	906
	形成外科		483	551	636	612	640	613
	脳神経外科		127	127	128	93	101	110
	皮膚科		750	808	906	790	840	801
	泌尿器科		1,286	1,183	1,405	1,223	1,372	1,278
	産婦人科		835	715	879	768	752	856
	眼科		756	670	810	615	520	679
	耳鼻咽喉科		270	310	303	276	271	263
	放射線科		246	263	293	258	225	251
	麻酔科		36	32	29	32	23	17
	リハビリテーション科		516	417	515	483	549	548
	健診		22	37	25	17	19	22
	救急		762	844	762	927	726	701
	発熱外来		477	678	269	986	984	360
	歯科		13	17	8	4	10	8
	小計		14,132	13,914	14,948	14,456	14,695	13,975
	一日当平均		706.6	732.3	679.5	722.8	668.0	698.8
訪問リハビリテーション件数		128	145	168	153	160	118	
合計		14,260	14,059	15,116	14,609	14,855	14,093	
診療実日数		20	19	22	20	22	20	
入 院	内 科		1	0	1	0	2	2
	消化器内科		1,251	1,058	1,290	1,105	1,214	1,016
	循環器内科		427	470	385	521	332	313
	血液内科		367	357	565	511	468	457
	糖尿病・内分泌代謝内科		687	670	865	606	681	639
	神経内科		313	482	394	521	585	497
	小児科		238	264	298	511	360	327
	外科		835	823	794	705	661	560
	整形外科		941	685	720	823	914	714
	形成外科		58	97	154	155	108	99
	脳神経外科		6	21	17	23	54	38
	皮膚科		72	144	183	186	157	320
	泌尿器科		508	531	479	479	422	384
	産婦人科		225	203	244	197	284	213
	眼科		211	178	243	156	83	101
	耳鼻咽喉科		40	43	62	41	62	68
	リハビリテーション科		498	546	526	613	433	383
	合計		6,678	6,572	7,220	7,153	6,820	6,131
	一日当平均		222.6	212.0	240.7	230.7	220.0	204.4
診療実日数		30	31	30	31	31	30	

※ 外来患者数の1日平均は、外来診療日数(243日)により算定
(ただし救急は365日、発熱外来は317日、歯科は70日)

※ 入院患者数の1日平均は、診療日数(365日)により算定

(4) 月別・科別患者数(下半期)

(単位:人)

科別	月別	10月	11月	12月	1月	2月	3月	計	
								延患者数	1日平均
外来	内科	52	66	55	66	73	51	735	3.0
	消化器内科	1,579	1,653	1,430	1,404	1,404	1,554	18,063	74.3
	循環器内科	409	415	437	396	373	507	5,231	21.5
	血液内科	303	337	345	317	311	377	4,282	17.6
	糖尿病・内分泌代謝内科	869	918	934	886	899	947	10,856	44.7
	精神科	531	478	524	447	447	552	6,109	25.1
	神経内科	409	431	365	394	356	399	4,903	20.2
	小児科	830	809	972	864	823	1,207	10,749	44.2
	外科	1,456	1,475	1,544	1,387	1,341	1,577	17,897	73.7
	整形外科	785	774	784	731	699	848	10,079	41.5
	形成外科	606	626	579	475	538	638	6,997	28.8
	脳神経外科	128	129	110	120	100	151	1,424	5.9
	皮膚科	756	774	783	718	705	903	9,534	39.2
	泌尿器科	1,238	1,194	1,322	1,254	1,276	1,419	15,450	63.6
	産婦人科	873	797	796	741	728	863	9,603	39.5
	眼科	597	530	675	594	688	594	7,728	31.8
	耳鼻咽喉科	250	279	265	249	250	300	3,286	13.5
	放射線科	260	268	261	221	266	319	3,131	12.9
	麻酔科	34	30	32	31	31	23	350	1.4
	リハビリテーション科	521	522	543	568	550	575	6,307	26.0
	健診	22	21	26	50	54	86	401	1.7
	救急	750	656	763	716	604	612	8,823	24.2
	発熱外来	121	179	355	318	101	53	4,881	15.4
	歯科	8	5	25	18	11	7	134	1.9
	小計	13,387	13,366	13,925	12,965	12,628	14,562	166,953	687.0
	一日当平均	669.4	668.3	696.3	682.4	664.6	661.9	687.0	
訪問リハビリテーション件数	93	87	98	51	56	59	1,316	5.4	
合計	13,480	13,453	14,023	13,016	12,684	14,621	168,269	692.5	
診療実日数	20	20	20	19	19	22	243		
入院	内科	0	0	1	0	1	1	9	0.0
	消化器内科	930	1,346	1,297	1,253	914	1,127	13,801	37.8
	循環器内科	312	333	437	583	499	542	5,154	14.1
	血液内科	356	343	278	371	298	284	4,655	12.8
	糖尿病・内分泌代謝内科	751	723	647	876	660	866	8,671	23.8
	神経内科	592	591	406	381	337	372	5,471	15.0
	小児科	326	426	340	282	242	289	3,903	10.7
	外科	627	658	744	568	670	653	8,298	22.7
	整形外科	823	992	989	962	823	1,013	10,399	28.5
	形成外科	138	86	102	110	80	108	1,295	3.5
	脳神経外科	20	56	64	61	22	4	386	1.1
	皮膚科	214	153	56	55	103	171	1,814	5.0
	泌尿器科	418	314	387	324	448	408	5,102	14.0
	産婦人科	328	312	279	294	246	311	3,136	8.6
	眼科	134	129	129	118	87	113	1,682	4.6
	耳鼻咽喉科	43	34	79	54	56	64	646	1.8
	リハビリテーション科	528	459	429	392	456	521	5,784	15.8
	合計	6,540	6,955	6,664	6,684	5,942	6,847	80,206	219.7
	一日当平均	211.0	231.8	215.0	215.6	212.2	220.9	219.7	
診療実日数	31	30	31	31	28	31	365		

※ 外来患者数の1日平均は、外来診療日数(243日)により算定
(ただし救急は365日、発熱外来は317日、歯科は70日)

※ 入院患者数の1日平均は、診療日数(365日)により算定

(5) 保険種別患者数

(単位：人)

区分	保険等	社会保険		国民健康保険	生活保護	労働災害	後期高齢	その他	小計	介護保険	合計
		本人	家族								
外来	患者数	34,389	33,863	38,792	3,039	1,132	53,908	1,830	166,953	1,316	168,269
	1日平均	141.5	139.4	159.6	12.5	4.7	221.8	7.5	687.0	5.4	692.5
	比率	20.4%	20.1%	23.1%	1.8%	0.7%	32.0%	1.1%	99.2%	0.8%	100.0%
入院	患者数	9,395	7,560	15,166	1,745	441	45,212	687	80,206	—	80,206
	1日平均	25.7	20.7	41.6	4.7	1.2	123.9	1.9	219.7	—	219.7
	比率	11.7%	9.4%	18.9%	2.2%	0.5%	56.4%	0.9%	100.0%	—	100.0%

外来日数 243日

入院日数 365日

(6) 開放病床の状況

①月別開放病床患者数

(単位：人)

	4月	5月	6月	7月	8月	9月	10月	11月	12月	1月	2月	3月	合計
延患者数	0	5	23	0	0	0	0	0	0	0	19	31	78
延病床数	150	155	150	155	155	150	155	150	155	155	140	155	1,825
利用率(%)	0.0	3.2	15.3	0.0	0.0	0.0	0.0	0.0	0.0	0.0	13.6	20.0	4.3%

※届け出病床数：5床

②診療科別開放病床患者数

(単位：人)

	延患者数	実患者数
消化器内科	28	1
循環器内科	50	1
合計	78	2

(7) 時間外患者数

①月別時間外患者数

(単位：人)

月別 区分		4月	5月	6月	7月	8月	9月	10月	11月	12月	1月	2月	3月	合計
時間 帯別	時間外	390	278	351	403	294	294	305	295	272	249	228	294	3,653
	深夜	141	141	138	155	126	115	135	112	128	113	121	113	1,538
	休日	173	358	167	218	168	199	215	179	311	276	187	128	2,579
	合計	704	777	656	776	588	608	655	586	711	638	536	535	7,770
1日平均		23.5	25.1	21.9	25.0	19.0	20.3	21.1	19.5	22.9	20.6	19.1	17.3	21.3
地域 別	市内	444	522	440	487	403	434	440	396	461	411	334	368	5,140
	市外	260	255	216	289	185	174	215	190	250	227	202	167	2,630
搬入 別	救急車	200	180	173	270	194	198	196	197	224	216	205	181	2,434
	その他	504	597	483	506	394	410	459	389	487	422	331	354	5,336
診療実日数		30	31	30	31	31	30	31	30	31	31	28	31	365

※時間外：午前6時から午前9時まで及び午後5時から午後10時まで（休日除く）

深夜：午後10時から翌日午前6時まで 休日：土日祝及び12月29日から翌年1月3日まで

②科別時間外患者数

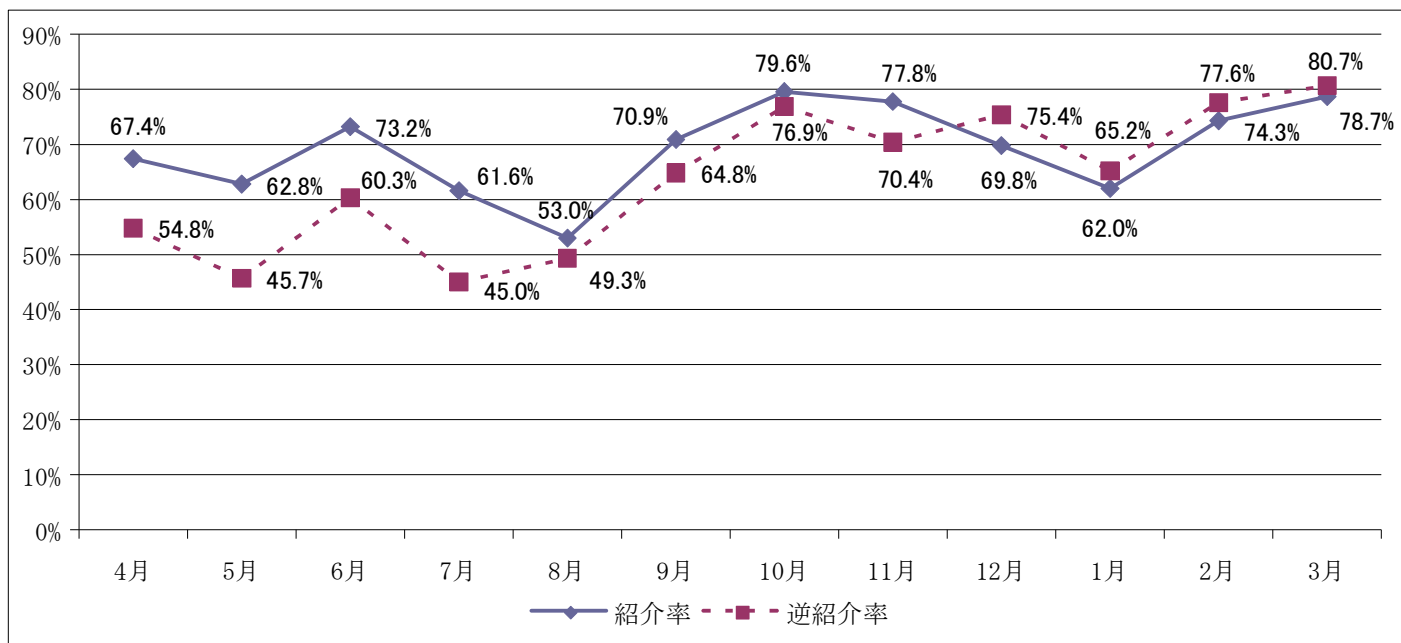
(単位：人)

科名 区分	内科	小児科	外科系	産婦人科	歯科	発熱外来	合計
患者数	3,127	1,184	3,185	91	134	49	7,770
1日平均	8.6	3.2	8.7	0.2	1.9	0.2	21.3
入院患者数	747	286	190	15	—	1	1,239
1日平均	2.0	0.8	0.5	0.0	—	0.0	3.4

※ 歯科は1日平均患者数の診療日数を実診療日数（70日）、発熱外来は（317日）で計算している。

(8) 紹介率・逆紹介率の状況

区 分	4月	5月	6月	7月	8月	9月	10月	11月	12月	1月	2月	3月	合計
A：紹介患者の数	1,135	1,145	1,251	1,295	1,029	1,011	1,003	1,084	1,003	845	891	1,044	12,736
V：初診患者の数	2,198	2,410	2,204	2,735	2,425	1,913	1,788	1,879	2,003	1,851	1,643	1,772	24,821
d：救急搬入患者の数（初診患者）	195	185	184	314	252	235	220	232	260	232	244	219	2,772
e：休日夜間の患者の数（初診患者）	320	404	311	320	234	253	308	254	307	257	200	227	3,395
f：健康診断の受診から要治療となって治療を開始した患者の数（初診患者）	0	0	0	0	0	0	0	0	0	0	0	0	0
C：逆紹介患者の数	923	833	1,031	946	957	924	970	981	1,084	889	931	1,071	11,540
紹介率 A / (V-d-e-f)	67.4%	62.8%	73.2%	61.6%	53.0%	70.9%	79.6%	77.8%	69.8%	62.0%	74.3%	78.7%	68.2%
逆紹介率 C / (V-d-e-f)	54.8%	45.7%	60.3%	45.0%	49.3%	64.8%	76.9%	70.4%	75.4%	65.2%	77.6%	80.7%	61.8%



(9) 退院患者疾病分類

(単位：件)

診療科 疾病分類	内 科	消 化 器 内 科	循 環 器 内 科	血 液 内 科	代 糖 尿 病 ・ 内 分 泌	神 経 内 科	小 児 科	外 科	整 形 外 科	形 成 外 科	脳 神 経 外 科	皮 膚 科	泌 尿 器 科	産 科	婦 人 科	眼 科	耳 鼻 咽 喉 科	シ リ ハ ビ リ テ レ 科	合 計
感染症及び寄生虫症	0	50	5	5	41	6	77	5	3	1	0	61	7	0	6	0	4	0	271
新生物	0	351	1	154	7	3	2	381	1	102	0	0	441	0	280	0	0	0	1,723
血液及び造血器の疾患 ならびに免疫機構 の障害	0	17	3	23	8	1	6	2	0	0	0	0	1	0	3	0	0	0	64
内分泌・栄養及び代謝 疾患	0	11	0	0	135	3	52	5	0	4	1	0	1	0	0	0	0	0	212
精神及び行動の障害	0	0	0	0	0	1	2	0	0	0	0	0	0	0	0	0	0	0	3
神経系の疾患	0	4	1	0	0	60	18	0	1	2	2	0	0	0	0	0	6	0	94
眼及び付属器の疾患	0	0	0	0	0	1	0	0	0	53	0	0	0	0	0	888	0	0	942
耳及び乳様突起の疾患	0	0	0	0	1	11	5	1	0	0	0	0	0	0	0	0	25	0	43
循環器系の疾患	0	12	118	4	10	38	23	6	3	7	9	2	1	0	0	0	0	27	260
呼吸器系の疾患	0	62	32	13	145	20	284	42	2	0	0	2	0	0	1	0	44	0	647
消化器系の疾患	0	500	2	2	5	0	21	360	0	4	0	0	4	0	4	0	2	0	904
皮膚及び皮下組織の 疾患	0	3	0	0	6	1	20	4	0	11	0	61	0	0	0	0	0	0	106
筋骨格系及び結合組 織の疾患	0	3	2	2	10	6	45	1	140	9	0	3	1	0	0	0	0	5	227
腎尿路生殖器系の疾患	0	22	11	4	84	9	19	7	0	0	0	0	198	0	127	0	0	0	481
妊娠・分娩及び産褥	0	0	0	0	7	0	0	0	0	0	0	0	0	109	2	0	0	0	118
周産期に発生した病 態	0	0	0	0	0	0	63	0	0	0	0	0	0	0	0	0	0	0	63
先天奇形、変形及び 染色体異常	0	0	0	0	1	0	7	2	0	9	0	0	6	0	0	0	0	0	25
症状、徴候及び異常 臨床所見・異常検査 所見で他に分類され ないもの	0	0	0	0	1	0	35	1	0	0	0	0	0	0	0	0	0	0	37
損傷、中毒及びその 他の外因の影響	0	9	2	1	13	4	22	25	368	17	7	6	4	0	4	0	1	78	561
健康状態に影響を及 ぼす要因及び保険 サービスの利用	0	0	0	0	0	0	0	0	0	0	0	0	0	0	0	0	0	0	0
特殊目的用コード	0	211	84	40	110	39	2	4	5	0	0	1	1	2	0	0	0	0	499
合 計	0	1,255	261	248	584	203	703	846	523	219	19	136	665	111	427	888	82	110	7,280

今回の特殊目的用コードは全てCOVID-19です。