

# 1 患者状況

## (1) 科別外来患者数

(単位：人)

科 別	初 診	1 日 平均	再 診	1 日 平均	延患者数	1 日 平均	前年比 (%)	比率 (%)	通 院 日 数 (日)
内 科	45	0.2	572	2.4	617	2.5	83.9	0.4	13.7
消 化 器 内 科	1,766	7.3	15,714	64.7	17,480	71.9	96.8	11.0	9.9
循 環 器 内 科	388	1.6	4,641	19.1	5,029	20.7	96.1	3.2	13.0
血 液 内 科	163	0.7	3,855	15.9	4,018	16.5	93.8	2.5	24.7
糖 尿 病 ・ 内 分 泌 代 謝 内 科	429	1.8	10,824	44.5	11,253	46.3	103.7	7.1	26.2
精 神 科	226	0.9	5,610	23.1	5,836	24.0	95.5	3.7	25.8
神 経 内 科	367	1.5	4,587	18.9	4,954	20.4	101.0	3.1	13.5
小 児 科	970	4.0	10,880	44.8	11,850	48.8	110.2	7.5	12.2
外 科	564	2.3	16,012	65.9	16,576	68.2	92.6	10.5	29.4
整 形 外 科	835	3.4	8,471	34.9	9,306	38.3	92.3	5.9	11.1
形 成 外 科	796	3.3	5,813	23.9	6,609	27.2	94.5	4.2	8.3
脳 神 経 外 科	87	0.4	1,343	5.5	1,430	5.9	100.4	0.9	16.4
皮 膚 科	740	3.0	9,032	37.2	9,772	40.2	102.5	6.2	13.2
泌 尿 器 科	572	2.4	14,279	58.8	14,851	61.1	96.1	9.4	26.0
産 婦 人 科	622	2.6	8,028	33.0	8,650	35.6	90.1	5.5	13.9
眼 科	638	2.6	6,919	28.5	7,557	31.1	97.8	4.8	11.8
耳 鼻 咽 喉 科	454	1.9	2,926	12.0	3,380	13.9	102.8	2.1	7.4
放 射 線 科	2,267	9.3	544	2.2	2,811	11.6	89.8	1.8	1.2
麻 酔 科	0	0.0	301	1.2	301	1.2	86.0	0.2	—
リハビリテーション科	33	0.1	5,366	22.1	5,399	22.2	85.6	3.4	163.6
健 診	7	0.0	439	1.8	446	1.8	111.2	0.3	—
救 急	8,302	22.7	666	1.8	8,968	24.5	101.7	5.7	1.1
発 熱 外 来	617	1.9	193	0.6	810	2.6	16.6	0.5	—
歯 科	—	—	—	—	123	1.7	91.8	0.1	—
小 計	20,888	86.0	137,015	563.8	158,026	650.3	94.7	100.0	7.6
訪問リハビリテーション件数	—	—	—	—	599	2.5	45.5	—	—
合 計	—	—	—	—	158,625	652.8	94.3	—	—

診療実日数=243日

なお、救急の1日平均患者数は366日、発熱外来は313日、歯科は73日で除した数。

前年比は延患者数の1日平均を対象としたもの

## (2) 科別入院患者数

(単位：人)

科 別	入 院	退 院	死 亡	延患者数	1 日 平 均	前年比 (%)	比 率 (%)	在 院 数 (日)
内 科	19	11	0	40	0.1	444.4	0.1	1.4
消 化 器 内 科	1,212	1,189	29	12,719	34.8	92.2	16.4	9.6
循 環 器 内 科	247	249	24	5,089	13.9	98.7	6.6	19.6
血 液 内 科	163	164	7	2,981	8.1	64.0	3.9	17.1
糖 尿 病・内 分 泌 代 謝 内 科	549	545	22	8,559	23.4	98.7	11.0	14.8
神 経 内 科	214	214	6	4,774	13.0	87.3	6.2	21.3
小 児 科	919	912	0	5,190	14.2	133.0	6.7	4.8
外 科	826	853	13	9,589	26.2	115.6	12.4	10.5
整 形 外 科	595	532	1	11,779	32.2	113.3	15.2	20.0
形 成 外 科	235	229	0	1,580	4.3	122.0	2.0	6.0
脳 神 経 外 科	11	10	0	101	0.3	26.2	0.1	8.7
皮 膚 科	125	125	1	1,424	3.9	78.5	1.8	10.4
泌 尿 器 科	616	618	4	4,840	13.2	94.9	6.2	6.9
産 婦 人 科	465	469	2	2,557	7.0	81.5	3.3	4.5
眼 科	908	908	0	1,857	5.1	110.4	2.4	1.4
耳 鼻 咽 喉 科	75	79	0	575	1.6	89.0	0.7	6.5
リハビリテーション科	16	86	0	3,861	10.5	66.8	5.0	74.1
合 計	7,195	7,193	109	77,515	211.8	96.6	100.0	10.0

診療実日数=366日

前年比は延患者数の1日平均を対象としたもの

## (3) 地域別外来入院患者数

(単位：人)

地 域 名		外 来	比率 (%)	入 院	比率 (%)
箕 面 市	箕 面	47,256	29.9	26,094	33.7
	萱 野	41,085	26.0	18,406	23.7
	豊 川	28,937	18.4	11,953	15.4
	止々呂美	178	0.1	186	0.2
	箕面公園	40	0.0	0	0.0
	森 町	2,430	1.5	733	0.9
	彩 都	3,113	2.0	702	0.9
	小 計	123,039	77.9	58,074	74.9
大 阪 府 内	池 田 市	4,936	3.2	3,348	4.4
	豊 中 市	22,422	14.2	12,010	15.5
	吹 田 市	936	0.6	563	0.7
	豊 能 町	856	0.5	497	0.6
	能 勢 町	105	0.1	178	0.2
	茨 木 市	965	0.6	440	0.6
	高 槻 市	44	0.0	49	0.1
	摂 津 市	22	0.0	5	0.0
	島 本 町	0	0.0	0	0.0
	大 阪 市	284	0.2	263	0.3
	そ の 他	175	0.1	36	0.0
小 計	30,745	19.5	17,389	22.4	
大 阪 府 外	川 西 市	1,114	0.7	364	0.4
	伊 丹 市	152	0.1	86	0.1
	宝 塚 市	499	0.3	152	0.2
	西 宮 市	203	0.1	80	0.1
	尼 崎 市	118	0.1	42	0.1
	猪 名 川 町	201	0.1	40	0.1
	そ の 他	1,955	1.2	1,288	1.7
	小 計	4,242	2.6	2,052	2.7
合 計		158,026	100.0	77,515	100.0

※訪問リハビリテーションを除く

## (4) 月別・科別患者数(上半期)

(単位:人)

科別		4月	5月	6月	7月	8月	9月
外 来	内 科	43	46	53	57	61	59
	消化器内科	1,503	1,526	1,570	1,442	1,378	1,462
	循環器内科	442	417	441	389	433	417
	血液内科	334	330	340	370	385	332
	糖尿病・内分泌代謝内科	977	893	945	942	922	918
	精神科	504	467	494	489	528	482
	神経内科	432	395	440	400	409	452
	小児科	900	883	1,019	996	1,067	978
	外科	1,453	1,464	1,447	1,382	1,375	1,426
	整形外科	751	830	818	788	736	772
	形成外科	516	566	538	527	567	541
	脳神経外科	151	114	130	93	79	114
	皮膚科	740	792	858	819	862	789
	泌尿器科	1,310	1,308	1,272	1,223	1,277	1,239
	産婦人科	749	730	843	747	649	710
	眼科	608	570	745	626	558	651
	耳鼻咽喉科	269	272	334	303	290	279
	放射線科	257	245	268	276	188	236
	麻酔科	18	18	13	29	26	27
	リハビリテーション科	439	402	429	424	448	459
	健診	20	41	17	23	33	21
	救急	597	760	732	848	862	746
	発熱外来	41	60	23	54	119	56
	歯科	9	15	4	5	6	3
	小計	13,063	13,144	13,773	13,252	13,258	13,169
	一日当平均	653.2	657.2	626.0	662.6	602.6	658.5
訪問リハビリテーション件数	42	45	44	46	42	45	
合計	13,105	13,189	13,817	13,298	13,300	13,214	
診療実日数	20	20	22	20	22	20	
入 院	内 科	2	0	0	1	16	4
	消化器内科	982	1,050	1,045	1,027	1,000	1,064
	循環器内科	426	498	339	366	432	469
	血液内科	237	311	307	248	322	162
	糖尿病・内分泌代謝内科	646	532	557	606	655	775
	神経内科	400	378	299	382	327	462
	小児科	362	518	567	598	445	457
	外科	881	776	733	776	809	781
	整形外科	1,159	928	898	802	792	661
	形成外科	87	114	148	165	71	68
	脳神経外科	0	12	0	0	0	16
	皮膚科	105	123	89	101	125	169
	泌尿器科	371	456	397	433	412	333
	産婦人科	211	222	197	222	220	293
	眼科	133	153	214	173	146	130
	耳鼻咽喉科	36	23	59	50	71	27
	リハビリテーション科	380	342	475	453	365	228
	合計	6,418	6,436	6,324	6,403	6,208	6,099
	一日当平均	213.9	207.6	210.8	206.5	200.3	203.3
	診療実日数	30	31	30	31	31	30

※ 外来患者数の1日平均は、外来診療日数(243日)により算定  
(ただし救急は366日、発熱外来は313日、歯科は73日)

※ 入院患者数の1日平均は、診療日数(366日)により算定

## (4) 月別・科別患者数(下半期)

(単位:人)

科別	月別	10月	11月	12月	1月	2月	3月	計	
								延患者数	1日平均
外来	内科	43	61	56	54	46	38	617	2.5
	消化器内科	1,545	1,498	1,500	1,360	1,449	1,247	17,480	71.9
	循環器内科	400	435	452	368	412	423	5,029	20.7
	血液内科	361	333	303	296	323	311	4,018	16.5
	糖尿病・内分泌代謝内科	927	888	935	961	942	1,003	11,253	46.3
	精神科	487	502	507	457	450	469	5,836	24.0
	神経内科	430	383	418	406	408	381	4,954	20.4
	小児科	965	975	1,055	969	901	1,142	11,850	48.8
	外科	1,515	1,387	1,339	1,287	1,183	1,318	16,576	68.2
	整形外科	796	725	767	761	706	856	9,306	38.3
	形成外科	552	587	566	558	455	636	6,609	27.2
	脳神経外科	169	169	136	113	60	102	1,430	5.9
	皮膚科	868	838	830	797	779	800	9,772	40.2
	泌尿器科	1,244	1,218	1,240	1,149	1,147	1,224	14,851	61.1
	産婦人科	790	711	740	650	673	658	8,650	35.6
	眼科	669	582	645	582	649	672	7,557	31.1
	耳鼻咽喉科	273	318	286	264	242	250	3,380	13.9
	放射線科	264	258	260	219	168	172	2,811	11.6
	麻酔科	36	21	25	35	24	29	301	1.2
	リハビリテーション科	473	476	472	424	474	479	5,399	22.2
	健診	39	33	25	44	62	88	446	1.8
	救急	772	723	811	784	715	618	8,968	24.5
	発熱外来	29	39	138	186	41	24	810	2.6
	歯科	4	8	26	27	4	12	123	1.7
小計	13,651	13,168	13,532	12,751	12,313	12,952	158,026	650.3	
一日当平均	650.0	658.4	676.6	671.1	648.1	647.6	650.3		
訪問リハビリテーション件数	50	73	51	49	47	65	599	2.5	
合計	13,701	13,241	13,583	12,800	12,360	13,017	158,625	652.8	
診療実日数	21	20	20	19	19	20	243		
入院	内科	5	2	5	1	0	4	40	0.1
	消化器内科	1,207	1,071	978	1,305	963	1,027	12,719	34.8
	循環器内科	458	379	380	517	460	365	5,089	13.9
	血液内科	202	169	211	275	280	257	2,981	8.1
	糖尿病・内分泌代謝内科	786	769	784	885	783	781	8,559	23.4
	神経内科	376	394	444	442	387	483	4,774	13.0
	小児科	416	516	353	290	302	366	5,190	14.2
	外科	807	783	885	763	649	946	9,589	26.2
	整形外科	942	1,017	1,187	1,074	1,186	1,133	11,779	32.2
	形成外科	99	102	155	171	235	165	1,580	4.3
	脳神経外科	7	0	0	2	26	38	101	0.3
	皮膚科	185	105	88	79	129	126	1,424	3.9
	泌尿器科	456	429	410	381	413	349	4,840	13.2
	産婦人科	189	213	221	184	187	198	2,557	7.0
	眼科	163	175	126	145	162	137	1,857	5.1
	耳鼻咽喉科	91	47	51	64	21	35	575	1.6
	リハビリテーション科	300	188	293	248	265	324	3,861	10.5
合計	6,689	6,359	6,571	6,826	6,448	6,734	77,515	211.8	
一日当平均	215.8	212.0	212.0	220.2	222.3	217.2	211.8		
診療実日数	31	30	31	31	29	31	366		

※ 外来患者数の1日平均は、外来診療日数(243日)により算定  
(ただし救急は366日、発熱外来は313日、歯科は73日)

※ 入院患者数の1日平均は、診療日数(366日)により算定

(5) 保険種別患者数

(単位：人)

区分	保険種別	社会保険		国民健康保険	生活保護	労働災害	後期高齢	その他	小計	介護保険	合計
		本人	家族								
外来	患者数	31,427	31,375	33,827	2,657	1,002	55,903	1,835	158,026	599	158,625
	1日平均	129.3	129.1	139.2	10.9	4.1	230.1	7.6	650.3	2.5	652.8
	比率	19.8%	19.8%	21.3%	1.7%	0.6%	35.2%	1.2%	99.6%	0.4%	100.0%
入院	患者数	7,824	8,029	12,910	1,939	275	46,106	432	77,515	—	77,515
	1日平均	21.4	21.9	35.2	5.3	0.8	125.9	1.2	211.7	—	211.7
	比率	10.1%	10.3%	16.7%	2.5%	0.4%	59.5%	0.5%	100.0%	—	100.0%

外来日数 243日

入院日数 366日

(6) 開放病床の状況

※届け出病床数：5床

※令和5年度は実績なし

## (7) 時間外患者数

### ①月別時間外患者数

(単位：人)

月別 区分		4月	5月	6月	7月	8月	9月	10月	11月	12月	1月	2月	3月	合計
時間 帯別	時間外	245	304	353	349	381	314	344	295	309	291	274	299	3,758
	深夜	114	130	125	128	133	127	95	134	119	130	130	118	1,483
	休日	191	283	162	285	247	268	254	284	439	482	243	180	3,318
	合計	550	717	640	762	761	709	693	713	867	903	647	597	8,559
1日平均		18.3	23.1	21.3	24.6	24.5	23.6	22.4	23.8	28.0	29.1	22.3	19.3	23.4
地域 別	市内	354	479	432	504	537	459	480	504	627	641	462	417	5,896
	市外	196	238	208	258	224	250	213	209	240	262	185	180	2,663
搬入 別	救急車	163	207	232	228	235	222	238	220	229	238	216	190	2,618
	その他	387	510	408	534	526	487	455	493	638	665	431	407	5,941
診療実日数		30	31	30	31	31	30	31	30	31	31	29	31	366

※時間外：午前6時から午前9時まで及び午後5時から午後10時まで（休日除く）

深夜：午後10時から翌日午前6時まで 休日：土日祝及び12月29日から翌年1月3日まで

### ②科別時間外患者数

(単位：人)

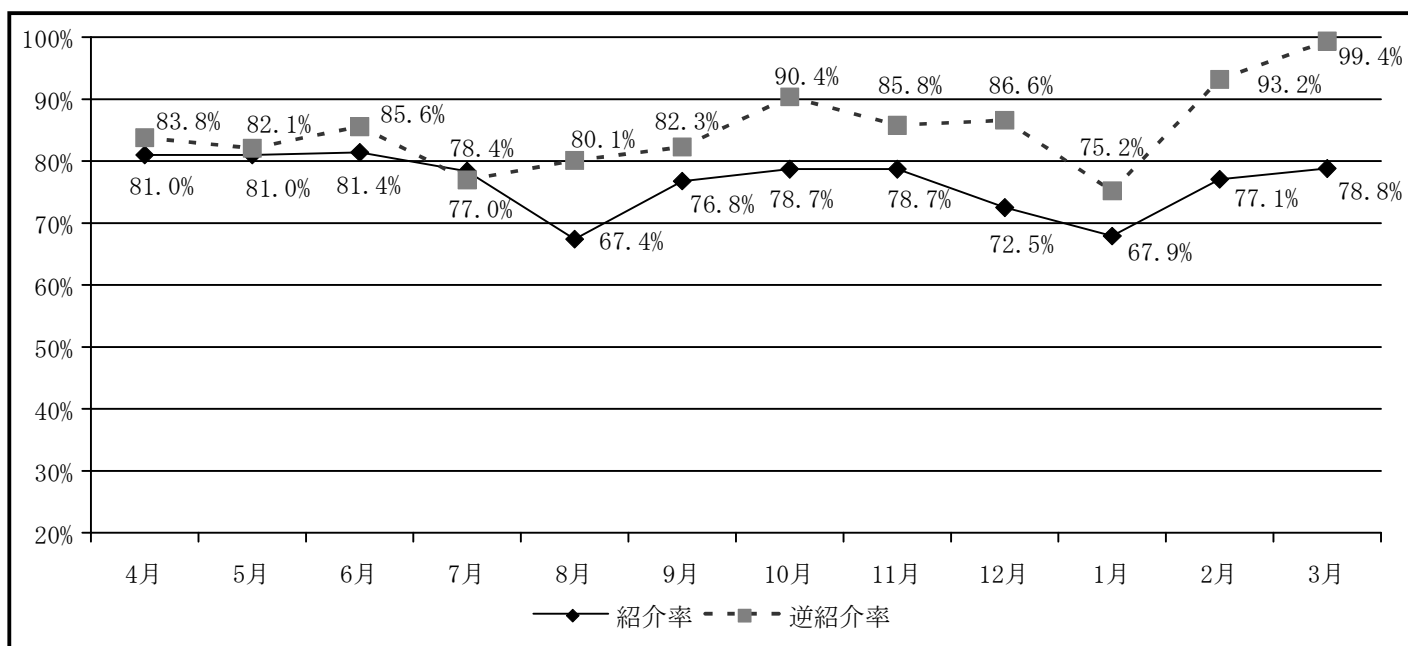
科名 区分	内科	小児科	外科系	産婦人科	歯科	発熱外来	合計
患者数	3,685	1,176	3,020	59	123	496	8,559
1日平均	10.1	3.2	8.3	0.2	1.7	1.6	23.4
入院患者数	899	392	188	16	—	1	1,496
1日平均	2.5	1.1	0.5	0.0	—	0.0	4.1

※時間外患者数の1日平均は、時間外診療日数（366日）により算定

（ただし、歯科は73日、発熱外来は313日）

(8) 紹介率・逆紹介率の状況

区 分	4月	5月	6月	7月	8月	9月	10月	11月	12月	1月	2月	3月	合計
A：紹介患者の数	934	1,026	1,096	976	845	918	943	909	894	826	819	860	11,046
V：初診患者の数	1,609	1,829	1,858	1,807	1,826	1,791	1,753	1,712	1,818	1,790	1,556	1,539	20,888
d：救急搬入患者の数（初診患者）	198	236	261	248	292	282	257	248	260	261	235	203	2,981
e：休日夜間の患者の数（初診患者）	259	327	252	315	281	315	298	309	325	313	260	245	3,499
f：健康診断の受診から要治療となつて治療を開始した患者の数（初診患者）	0	0	0	0	0	0	0	0	0	0	0	0	0
C：逆紹介患者の数	966	1,040	1,152	959	1,004	983	1,083	992	1,068	915	989	1,085	12,236
紹介率 A / (V-d-e-f)	81.0%	81.0%	81.4%	78.4%	67.4%	76.8%	78.7%	78.7%	72.5%	67.9%	77.1%	78.8%	76.6%
逆紹介率 C / (V-d-e-f)	83.8%	82.1%	85.6%	77.0%	80.1%	82.3%	90.4%	85.8%	86.6%	75.2%	93.2%	99.4%	84.9%





(9) 退院患者疾病分類

(単位：件)

診療科 疾病分類	内 科	消 化 器 内 科	循 環 器 内 科	血 液 内 科	代 糖 尿 病 ・ 内 分 泌	神 経 内 科	小 児 科	外 科	整 形 外 科	形 成 外 科	脳 神 経 外 科	皮 膚 科	泌 尿 器 科	産 科	婦 人 科	眼 科	耳 鼻 咽 喉 科	シ リ ハ ビ リ テ リ 科	合 計
感染症及び寄生虫症	0	82	2	6	44	1	96	12	1	0	0	58	11	0	0	0	4	1	318
新生物	0	356	1	96	2	2	1	354	1	98	1	0	389	0	219	0	0	0	1,520
血液及び造血器の疾患 ならびに免疫機構の障害	0	22	2	14	13	1	4	3	1	0	0	0	5	0	3	0	0	0	68
内分泌・栄養及び代謝疾患	0	12	3	4	133	13	92	9	0	0	0	0	3	0	0	0	0	0	269
精神及び行動の障害	0	0	0	0	0	0	0	0	0	0	0	0	0	0	0	0	0	0	0
神経系の疾患	0	2	1	0	1	65	20	1	5	0	0	4	2	0	0	0	12	2	115
眼及び付属器の疾患	0	0	0	0	0	3	1	0	0	45	0	0	0	0	0	908	0	0	957
耳及び乳様突起の疾患	0	0	0	0	2	12	2	0	0	1	0	0	0	0	0	0	17	0	34
循環器系の疾患	0	25	128	0	11	37	20	6	1	19	4	5	2	0	0	0	0	9	267
呼吸器系の疾患	0	67	53	27	214	29	409	47	1	0	0	3	2	1	0	0	44	0	897
消化器系の疾患	0	561	1	1	4	6	26	398	0	6	0	0	5	0	3	0	1	0	1,012
皮膚及び皮下組織の疾患	0	1	3	0	6	1	32	3	1	29	0	50	3	0	1	0	0	0	130
筋骨格系及び結合組織の疾患	0	2	1	1	7	12	51	2	179	7	0	2	0	0	0	0	0	5	269
腎尿路生殖器系の疾患	0	30	10	6	76	13	42	7	2	1	0	1	194	0	136	0	0	0	518
妊娠・分娩及び産褥	0	0	0	0	5	0	0	0	0	0	0	0	0	95	8	0	0	0	108
周産期に発生した病態	0	0	0	0	0	0	54	0	0	0	0	0	0	0	0	0	0	0	54
先天奇形、変形及び染色体異常	0	0	0	0	0	0	8	3	0	14	0	0	3	0	0	0	0	0	28
症状、徴候及び異常臨床所見・異常検査所見で他に分類されないもの	0	0	0	0	0	0	26	0	1	0	0	0	0	0	0	0	0	0	27
損傷、中毒及びその他の外因の影響	0	8	6	0	5	6	26	18	416	10	6	4	4	0	4	0	1	79	593
健康状態に影響を及ぼす要因及び保険サービスの利用	0	0	0	0	0	0	0	0	0	0	0	0	0	0	0	0	0	0	0
特殊目的用コード	0	68	43	12	39	20	4	3	0	0	0	0	0	0	0	0	0	0	189
合 計	0	1,236	254	167	562	221	914	866	609	230	11	127	623	96	374	908	79	96	7,373

今回の特殊目的用コードは全てCOVID-19です。